

# L'ensenyament a Tàrrrega en xifres

Taula 1: Evolució de la població de Tàrrrega 1998-2011

Any	Població
1998	12181
2000	12548
2003	13616
2006	15455
2008	16149
2010	17189
2011	16848 (30/09)

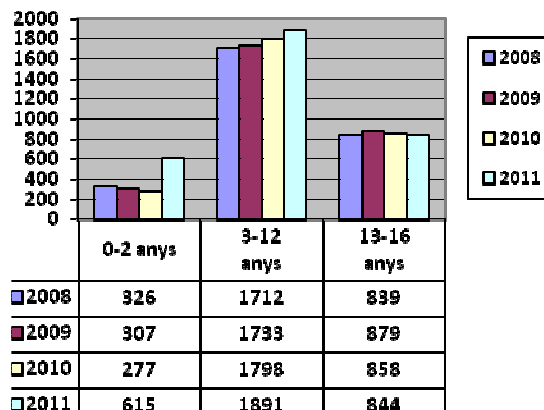
Font: Generalitat de Catalunya, IDESCAT.  
Padró Municipal de Tàrrrega.

Des de finals de la dècada dels noranta fins a l'actualitat, la població de Tàrrrega creix de manera progressiva. Es constata un descens però al 2011, en relació a l'any anterior.

Taula 2: Població escolar per cicles i anys.

	2008	2009	2010	2011
0-2 anys	326	307	277	269
3-11 anys	1712	1733	1798	1821
12-16 anys	839	879	858	918
TOTAL	2877	2919	2933	3008

Font: Departament d'Ensenyament. Centres escolars.

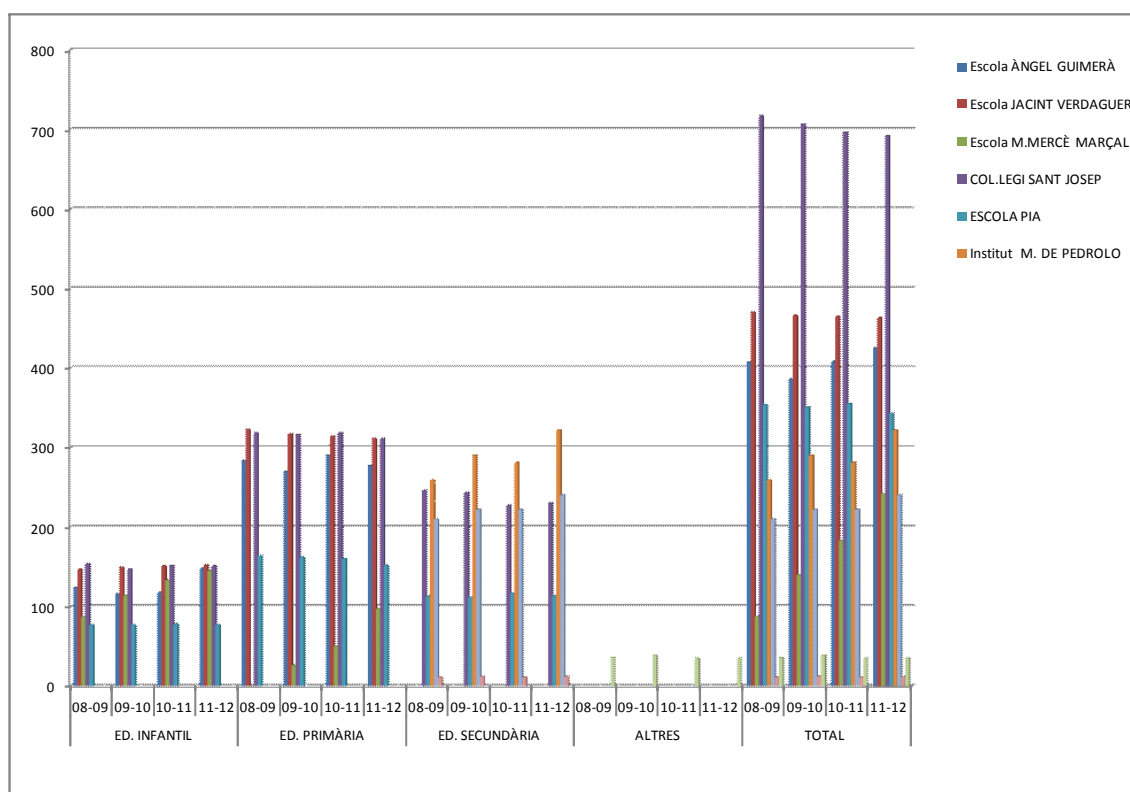


En termes generals la població escolar ha crescut progressivament des del 2008 fins a l'any actual. En tot cas es constata, un descens de la població de primer cicle d'educació infantil a l'any 2010 i següent.

Taula 3: Evolució de la matrícula 2008-2011

	ED. INFANTIL				ED. PRIMÀRIA				ED. SECUNDÀRIA				ALTRES				TOTAL			
	08-09	09-10	10-11	11-12	08-09	09-10	10-11	11-12	08-09	09-10	10-11	11-12	08-09	09-10	10-11	11-12	08-09	09-10	10-11	11-12
Escola ÀNGEL GUIMERÀ	124	116	118	148	283	270	290	277									407	386	408	425
Escola JACINT VERDAGUER	147	149	151	152	323	317	314	311									470	466	465	463
Escola M.MERCÈ MARÇAL	87	114	133	145	0	26	50	97									87	140	183	242
COL.LEGI SANT JOSEP	153	147	151	151	318	316	318	311	246	243	227	230					717	706	696	692
ESCOLA PIA	77	77	78	77	164	162	160	152	113	112	117	114					354	351	355	343
Institut M. DE PEDROLO									259	290	281	322					259	290	281	322
Institut ALFONS COSTAFREDA									210	222	222	240					210	222	222	240
UEC									11	12	11	12					11	12	11	12
ESCOLA ALBA													36	39	35	35	36	39	35	35
<b>TOTALS</b>	<b>588</b>	<b>603</b>	<b>631</b>	<b>673</b>	<b>1088</b>	<b>1091</b>	<b>1132</b>	<b>1148</b>	<b>839</b>	<b>879</b>	<b>858</b>	<b>918</b>	<b>36</b>	<b>39</b>	<b>35</b>	<b>35</b>	<b>2551</b>	<b>2612</b>	<b>2656</b>	<b>2774</b>

Font: Centres escolars de Tàrraga.

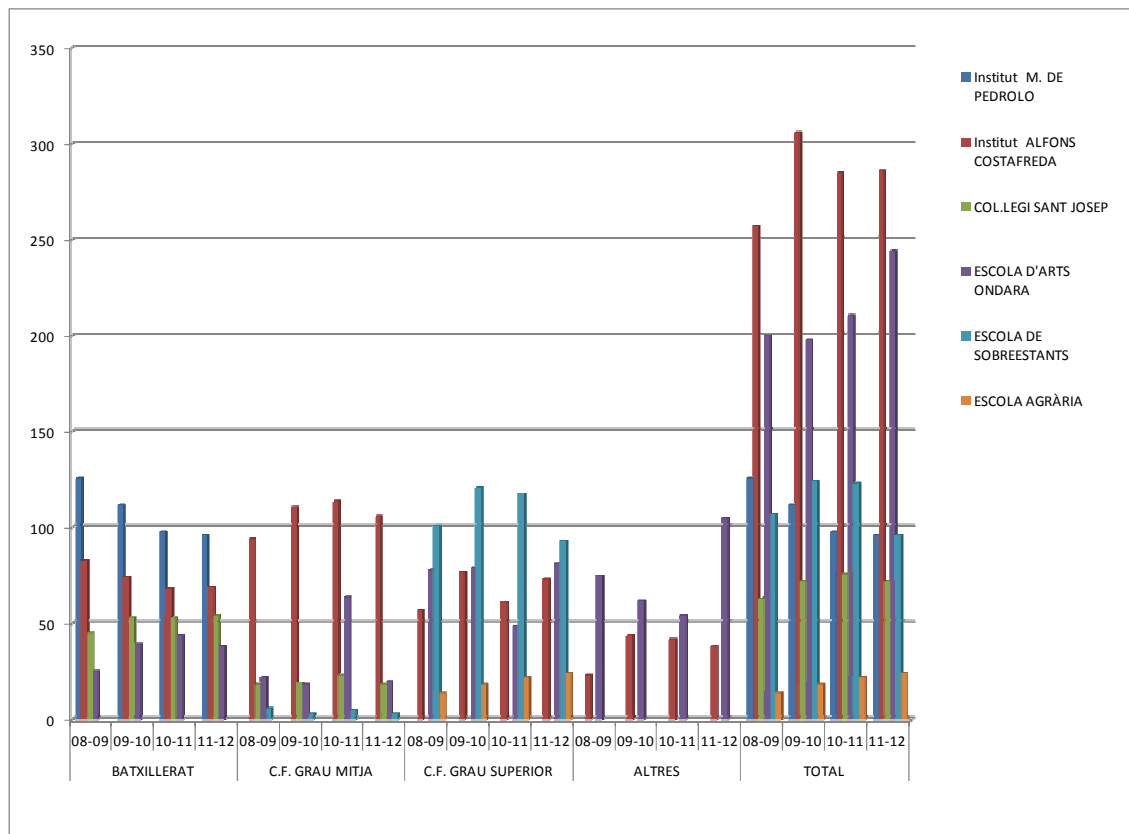


La matrícula als centres escolars d'ensenyaments obligatoris creix de manera progressiva.

Taula 4: Evolució de la matrícula estudis postobligatoris 2008-2011.

	BATXILLERAT				C.F. GRAU MITJA				C.F. GRAU SUPERIOR				ALTRES				TOTAL			
	08-09	09-10	10-11	11-12	08-09	09-10	10-11	11-12	08-09	09-10	10-11	11-12	08-09	09-10	10-11	11-12	08-09	09-10	10-11	11-12
Institut M. DE PEDROLO	126	112	98	96												126	112	98	96	
Institut ALFONS COSTAFREDA	83	74	68	69	94	111	114	106	57	77	61	73	23	44	42	38	257	306	285	286
COL·LEGI SANT JOSEP	45	53	53	54	18	19	23	18								63	72	76	72	
ESCOLA D'ARTS ONDARA	25	39	44	38	22	18	64	20	78	79	49	81	75	62	54	105	200	198	211	244
ESCOLA DE SOBREESTANTS					6	3	5	3	101	121	118	93				107	124	123	96	
ESCOLA AGRÀRIA									14	18	22	24				14	18	22	24	
<b>TOTALS</b>	<b>279</b>	<b>278</b>	<b>263</b>	<b>257</b>	<b>140</b>	<b>151</b>	<b>206</b>	<b>147</b>	<b>250</b>	<b>295</b>	<b>250</b>	<b>271</b>	<b>98</b>	<b>106</b>	<b>96</b>	<b>143</b>	<b>767</b>	<b>830</b>	<b>815</b>	<b>818</b>

Font: Centres escolars de Tàrraga.



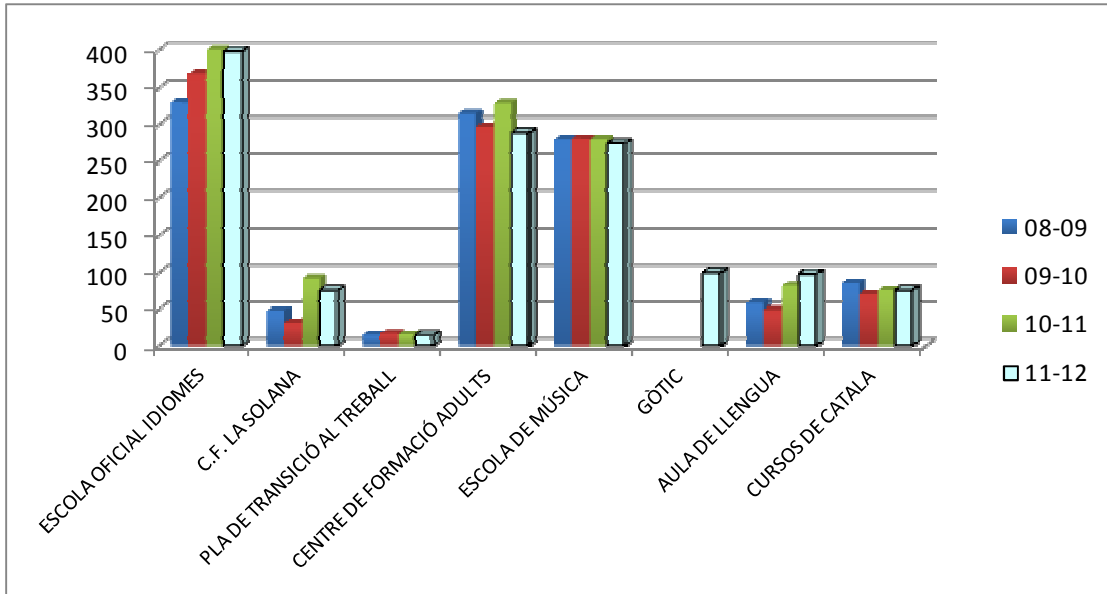
S'estabilitza la matrícula als centres d'estudis postobligatoris.

Taula 5: Evolució de la matrícula d'altres estudis 2008-2011.

	08-09	09-10	10-11	11-12
ESCOLA OFICIAL IDIOMES	329	369	400	398
C.F. LA SOLANA	48	32	92	75
PLA DE TRANSICIÓ AL TREBALL	15	17	16	15
CENTRE DE FORMACIÓ ADULTS	314	297	328	289
ESCOLA DE MÚSICA	280	281	280	274
GÒTIC				100
AULA DE LLENGUA	58	49	82	98
CURSOS DE CATALA	86	70	75	75

<b>TOTALS</b>	<b>1130</b>	<b>1115</b>	<b>1273</b>	<b>1324</b>
---------------	-------------	-------------	-------------	-------------

Font: Centres escolars.

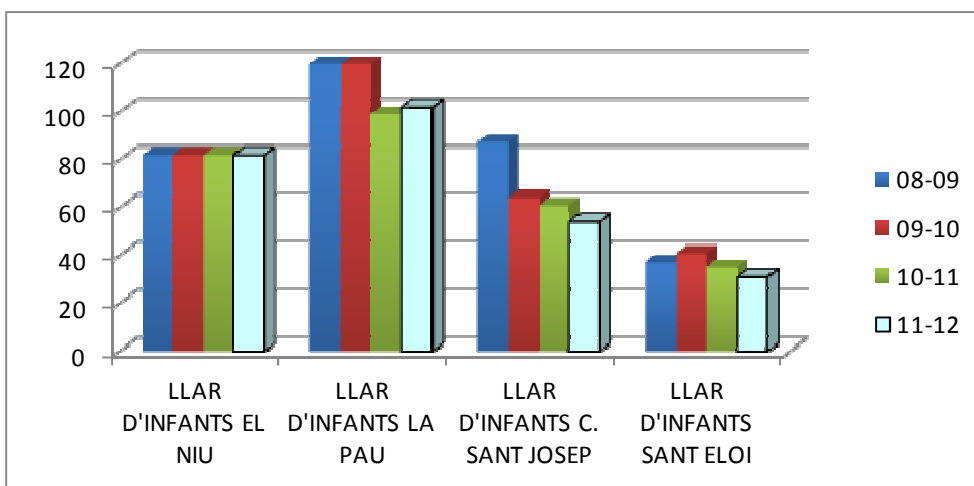


Creix, progressivament, la matrícula als centres escolars d'estudis complementaris.

Taula 6: Evolució de la matrícula Llars d'infants 2008-2011.

	08-09	09-10	10-11	11-12
LLAR D'INFANTS EL NIU	82	82	82	82
LLAR D'INFANTS LA PAU	120	120	99	102
LLAR D'INFANTS C. SANT JOSEP	87	64	61	54
LLAR D'INFANTS SANT ELOI	37	41	35	31
<b>TOTALS</b>	<b>326</b>	<b>307</b>	<b>277</b>	<b>269</b>

Font: Llars d'infants.



Taula 7: Evolució de la població escolaritzada a Tàrrega 2008-2011.

	08-09	09-10	10-11	11-12
Escola ÀNGEL GUIMERÀ	407	386	408	425
Escola JACINT VERDAGUER	470	466	465	463
Escola M.MERCÈ MARÇAL	87	140	183	242
COL.LEGI SANT JOSEP	780	778	772	764
ESCOLA PIA	354	351	355	343
Institut M. DE PEDROLO	385	402	379	418
Institut ALFONS COSTAFREDA	467	528	507	478
UEC	11	12	11	12
ESCOLA ALBA	36	39	35	35
ESCOLA D'ARTS ONDARA	200	198	211	244
ESCOLA DE SOBREESTANTS	107	124	123	96
ESCOLA AGRÀRIA	14	18	22	24
ESCOLA OFICIAL IDIOMES	329	369	400	398
C.F. LA SOLANA	48	32	92	75
PLA DE TRANSICIÓ AL TREBALL	15	17	16	15
CENTRE DE FORMACIÓ ADULTS	314	297	328	289
ESCOLA DE MÚSICA	280	281	280	274
GÒTIC				
AULA DE LLENGUA	58	49	82	98
CURSOS DE CATALA	86	70	75	75
LLAR D'INFANTS EL NIU	82	82	82	82
LLAR D'INFANTS LA PAU	120	120	99	102
LLAR D'INFANTS C. SANT JOSEP	87	64	61	54
LLAR D'INFANTS SANT ELOI	37	41	35	31
<b>TOTALS</b>	<b>4774</b>	<b>4864</b>	<b>5021</b>	<b>5037</b>

Font: Centres escolars.

Hi ha un augment estable de la població de Tàrraga que, d'una manera o altra, estan matriculats en un centre educatiu.

Taula 7: Població segons nacionalitat (Fins el 30/09/2011)

	0-3 anys	3-5 anys	6-11 anys	12-16 anys
Espanya	372	495	906	501
Estranger	229	224	287	168
TOTAL	601	719	1193	669

Font: Padró municipal de Tàrraga.

Els infants de nacionalitat espanyola dupliquen o tripliquen els infants espanyols i creixen en importància a mesura que augmenta l'edat.