



MINISTERIO
DE INCLUSIÓN, SEGURIDAD SOCIAL
Y MIGRACIONES

SECRETARÍA DE ESTADO
DE MIGRACIONES
DIRECCIÓN GENERAL
DE GESTIÓN DEL SISTEMA DE ACOGIDA DE PROTECCIÓN INTERNACIONAL
Y TEMPORAL

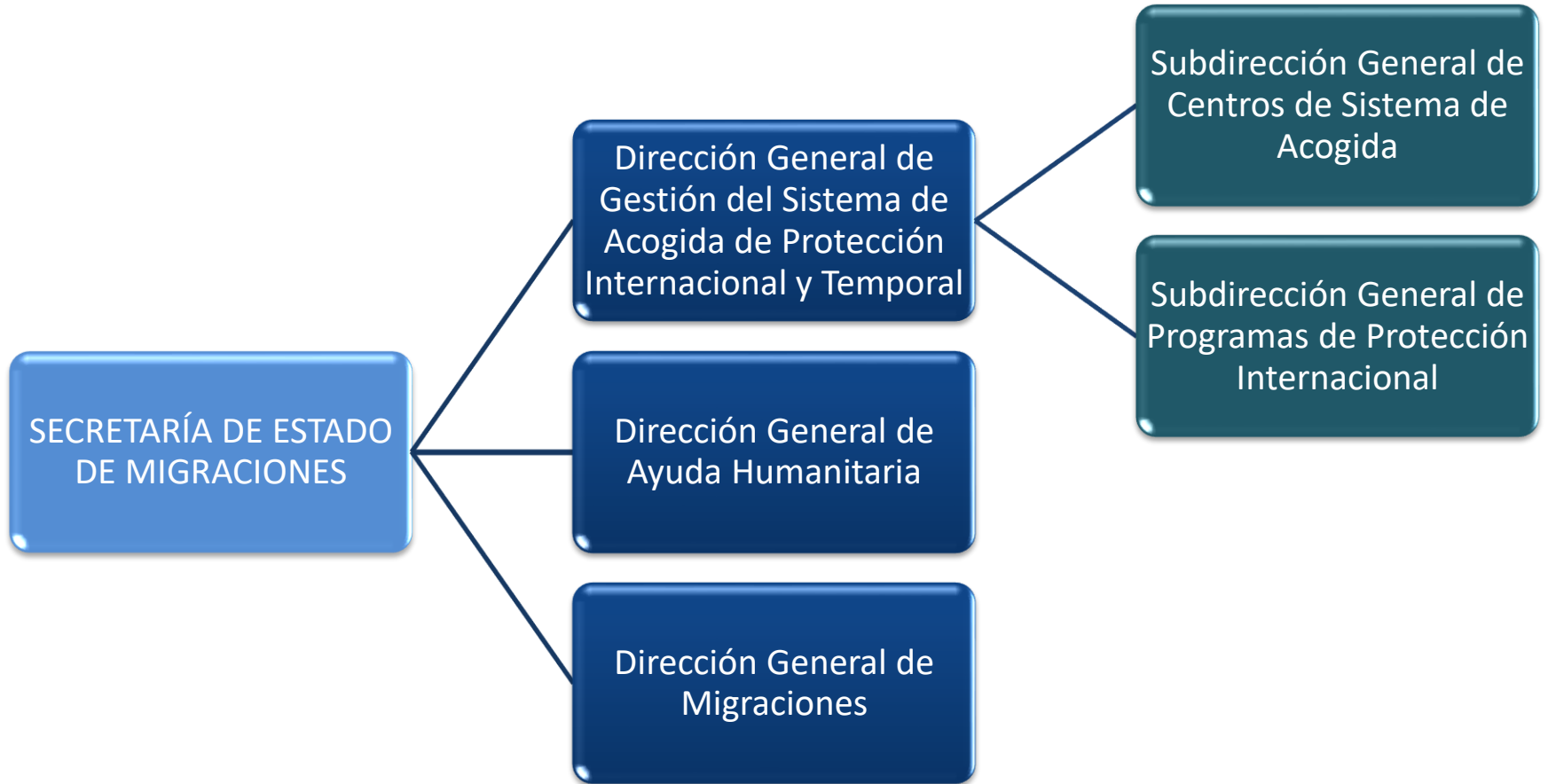
SUBDIRECCIÓN GENERAL
DE CENTROS
DEL SISTEMA DE ACOGIDA

PLAN ESTRATÉGICO PARA EL INCREMENTO DE LA CAPACIDAD Y EFICIENCIA DEL SISTEMA DE ACOGIDA

NUEVOS CENTROS DE ACOGIDA DE PROTECCIÓN INTERNACIONAL (CAPI)



MINISTERIO
DE INCLUSIÓN, SEGURIDAD SOCIAL
Y MIGRACIONES





EL MISSM Y EL COMPONENTE 22, INVERSIÓN 5 DEL PRTR

El **Plan de Recuperación, Transformación y Resiliencia** se divide en componentes según distintos ejes de actuación en los que intervienen diferentes departamentos ministeriales.

El **Ministerio de Inclusión, Seguridad social y Migraciones** (MISSM) es partícipe de varios de estos componentes y, concretamente, de **este Proyecto de creación de nuevos Centros de Migraciones se enmarca dentro del Componente 22, Inversión 5 del mencionado Plan.**

Gracias a las inversiones y reformas que **prevé el Componente 22**, se reformará el **Modelo Estatal de Acogida Humanitaria y Protección Internacional**, garantizando la capacidad de acogida con ajuste a las necesidades actuales y futuras e incrementando su **eficiencia.**

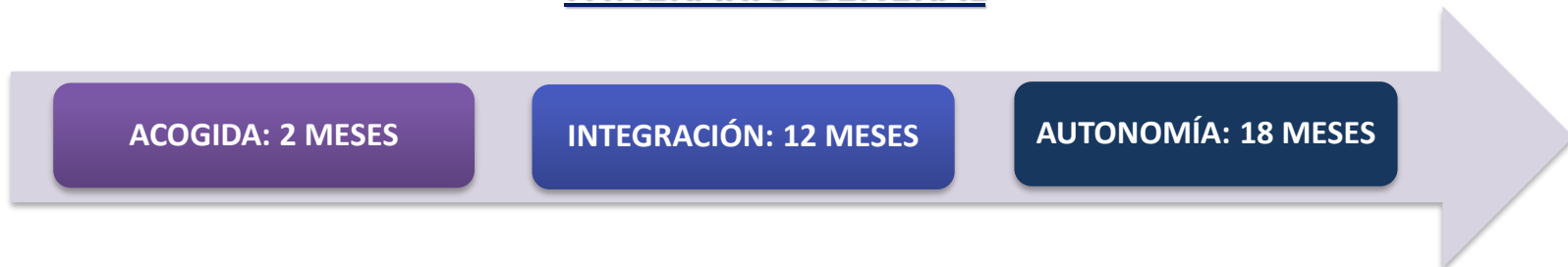




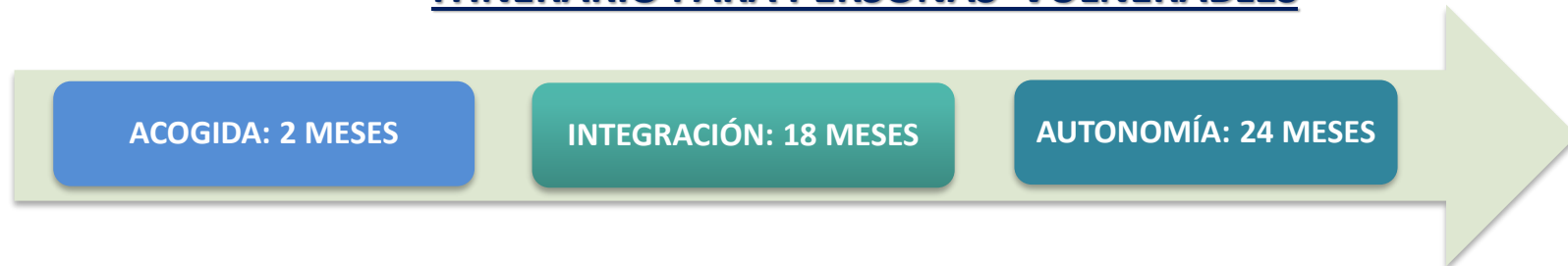
ESTANCIA MEDIA EN LOS CAPÍ DE LAS PERSONAS SOLICITANTES DE PROTECCIÓN INTERNACIONAL

En los CAPÍ, se desarrolla la primera fase del itinerario de integración de las personas solicitantes de Protección Internacional.

ITINERARIO GENERAL



ITINERARIO PARA PERSONAS VULNERABLES







Itinerarios individualizados para potenciar las habilidades de las personas residentes facilitando su integración en la sociedad





Acciones especializadas orientadas a potenciar la AUTONOMÍA

ATENCIÓN BÁSICA

- ▶ Alojamiento
- ▶ Manutención
- ▶ Atención psicosocial
- ▶ Ayudas económicas

ATENCIÓN ESPECÍFICA

- ▶ Alfabetización
- ▶ Escolarización
- ▶ Clases de idioma



ATENCIÓN LABORAL

- ▶ Formación Profesional
- ▶ Orientación Laboral
- ▶ Homologación de Titulaciones
- ▶ Talleres







IMPACTO DE LA CREACIÓN DE UN CAPI EN EL ÁMBITO LOCAL



Fomento del Empleo



**Crecimiento económico
del comercio de
proximidad**



PROPUESTAS

- ▶ Con fecha 1 de junio de 2022 , se firma un MOU con el COE estableciendo un amplio marco de colaboración.
- ▶ Con fecha 21 de julio, se constituye grupo de trabajo, formado por la Subsecretaría, la DGAHISI y el COE, para planificar los campos de deporte en los centros.

Objetivos del Acuerdo:

- ▶ Analizar los distintos espacios (parcelas con o sin edificación) para hacer una planificación teniendo en cuenta las diferentes características.
- ▶ La colaboración en el diseño y planificación de los espacios deportivos, con la posibilidad de asumir o apoyar en la gestión o dinamización de espacios con la colaboración de deportistas de élite retirados.





TÁRREGA

- ▶ OBRA NUEVA.
- ▶ Adquisición: (en negociación) a SAREB.
- ▶ Financiación estimada de Proyecto Constructivo y Dirección Facultativa: **600.000€**
- ▶ Financiación estimada de Obras: 12M €
- ▶ Adjudicación de pliego de proyecto constructivo y ejecución de obra (pliego mixto): 06/2023
- ▶ Inicio y fin de obras: 04/2024 - 06/2025
- ▶ **60.000 €/plaza** (Coste por plaza/construcción)

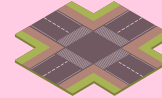
CAPI

PLAZAS

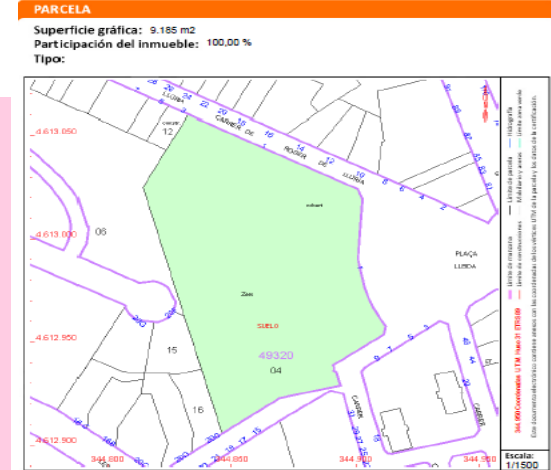


200

PARCELA



9.185 m²





EL MISSM Y EL COMPONENTE 22, INVERSIÓN 5 DEL PRTR

TÁRREGA - OBRA NUEVA

CAPI

RELACIÓN DE ACTUACIONES

- Preparación Pliego Mixto de PC+EO: Pendiente
- Publicación pliegos Proyecto de Obra+ Dirección facultativa+ Ejecución de Obra: Pendiente
- Adjudicación PO+DF+SS+EO: Pendiente
- Inicio de Obras: Pendiente

ESTADO TRAMITACIÓN

- Pendiente negociar precio parcela
- Pliegos en elaboración

OBSERVACIONES

- Habitaciones: 70% triples con baño incorporado y 30% dobles con baño incorporado.
- Posibilidad de convertir un 5-8% en habitaciones familiares (4/5 pax)
- Aumento del coste de construcción



PROPUESTAS

- ▶ Instalaciones CAPI: pista de baloncesto, campo de fútbol sala pequeño, gimnasio.
- ▶ Uso de las instalaciones abierto a los vecinos y vecinas.
- ▶ Convenio COE -MISSM para el diseño de espacios deportivos y la dinamización, con participación de deportistas locales.

Plan de Recuperación, Transformación y Resiliencia





MINISTERIO
DE INCLUSIÓN, SEGURIDAD SOCIAL
Y MIGRACIONES

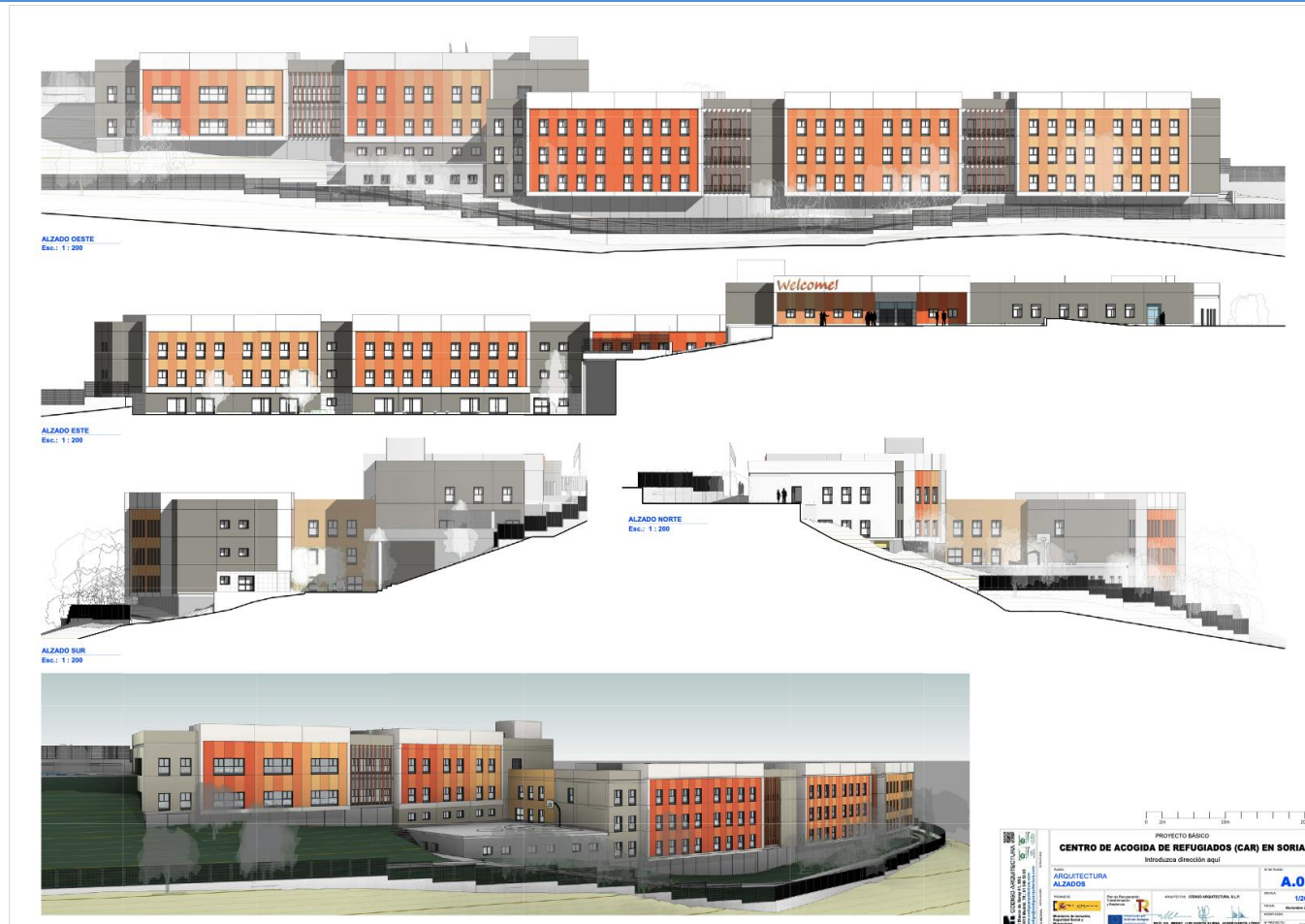
CABI NUEVO CENTRO EN SORIA

EJEMPLO DE NUEVO CABI DE SORIA EN FASE DE CONSTRUCCIÓN





EJEMPLO DE NUEVO CAPI DE SORIA EN FASE DE CONSTRUCCIÓN





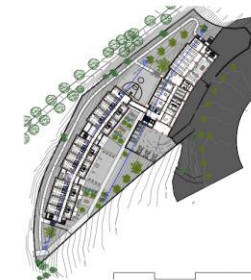
EJEMPLO DE NUEVO CAPI DE SORIA EN FASE DE CONSTRUCCIÓN



SECCIÓN LONGITUDINAL SL1
Esc. 1:150



SECCIÓN LONGITUDINAL SL2
Esc. 1:150



PROYECTO BÁSICO
CENTRO DE ACOGIDA DE REFUGIADOS (CAR) EN SORIA
Introduzca dirección aquí

ARQUITECTURA
SECCIONES LONGITUDINALES

Esc. 1:150

PROYECTO BÁSICO

PROYECTO BÁSICO	PROYECTO BÁSICO
ARQUITECTURA	ARQUITECTURA
SECCIONES LONGITUDINALES	SECCIONES LONGITUDINALES
Esc. 1:150	Esc. 1:150
PROYECTO BÁSICO	PROYECTO BÁSICO
ARQUITECTURA	ARQUITECTURA
SECCIONES LONGITUDINALES	SECCIONES LONGITUDINALES
Esc. 1:150	Esc. 1:150

PROYECTO BÁSICO

ARQUITECTURA

SECCIONES LONGITUDINALES

Esc. 1:150

PROYECTO BÁSICO

ARQUITECTURA

SECCIONES LONGITUDINALES

Esc. 1:150



EJEMPLO DE NUEVO CAPI DE SORIA EN FASE DE CONSTRUCCIÓN





GOBIERNO
DE ESPAÑA

MINISTERIO
DE EMPLEO
Y SEGURIDAD SOCIAL

SECRETARÍA DE ESTADO
DE LA SEGURIDAD SOCIAL

DIRECCIÓN GENERAL
DE ORDENACIÓN
DE LA SEGURIDAD SOCIAL

MUCHAS GRACIAS

S.G. de Centros del Sistema de Acogida